

Nancy, le 23 mars 2020

**SAUVEZ DES VIES
RESTEZ
CHEZ VOUS**

CORONAVIRUS COVID 19 EN GRAND EST

L'ARS ET LA PREFECTURE DE REGION APPELLENT AU RESPECT ABSOLU DES MESURES BARRIERES ET DE CONFINEMENT

Au 23 mars à 14h, 2348 personnes sont hospitalisées dans le Grand Est, dont 526 en réanimation soit 46 de plus qu'hier. L'ARS, grâce à la mobilisation de tous les acteurs du Grand Est, a pu doubler les capacités d'accueil en réanimation à l'échelle régionale et compte ce jour près de **900 lits en réanimation.**

Départements	Patients Covid-19 en réanimation	Départements	Patients Covid-19 en réanimation
Ardennes	3	Meurthe-et-Moselle	82
Aube	9	Moselle	99
Haute-Marne	12	Vosges	20
Marne	34	Bas-Rhin	167
Meuse	9	Haut-Rhin	91

491 personnes sont d'ores et déjà sorties d'hospitalisation, leur état de santé ayant été considéré comme rassurant.

Depuis le début de l'épidémie, le nombre total de décès de patients pour le Grand Est s'élève à 335 en prenant en compte les personnes confirmées virologiquement positives au Coronavirus Covid-19 ainsi que les personnes non testées mais dont le décès est rapporté à une infection par Coronavirus.

Cette évolution confirme que la situation continue de s'aggraver. Il est absolument impératif de rester en confinement chez soi, de limiter au strict minimum ses déplacements extérieurs et de respecter strictement les mesures barrières.

Rappel des consignes à respecter

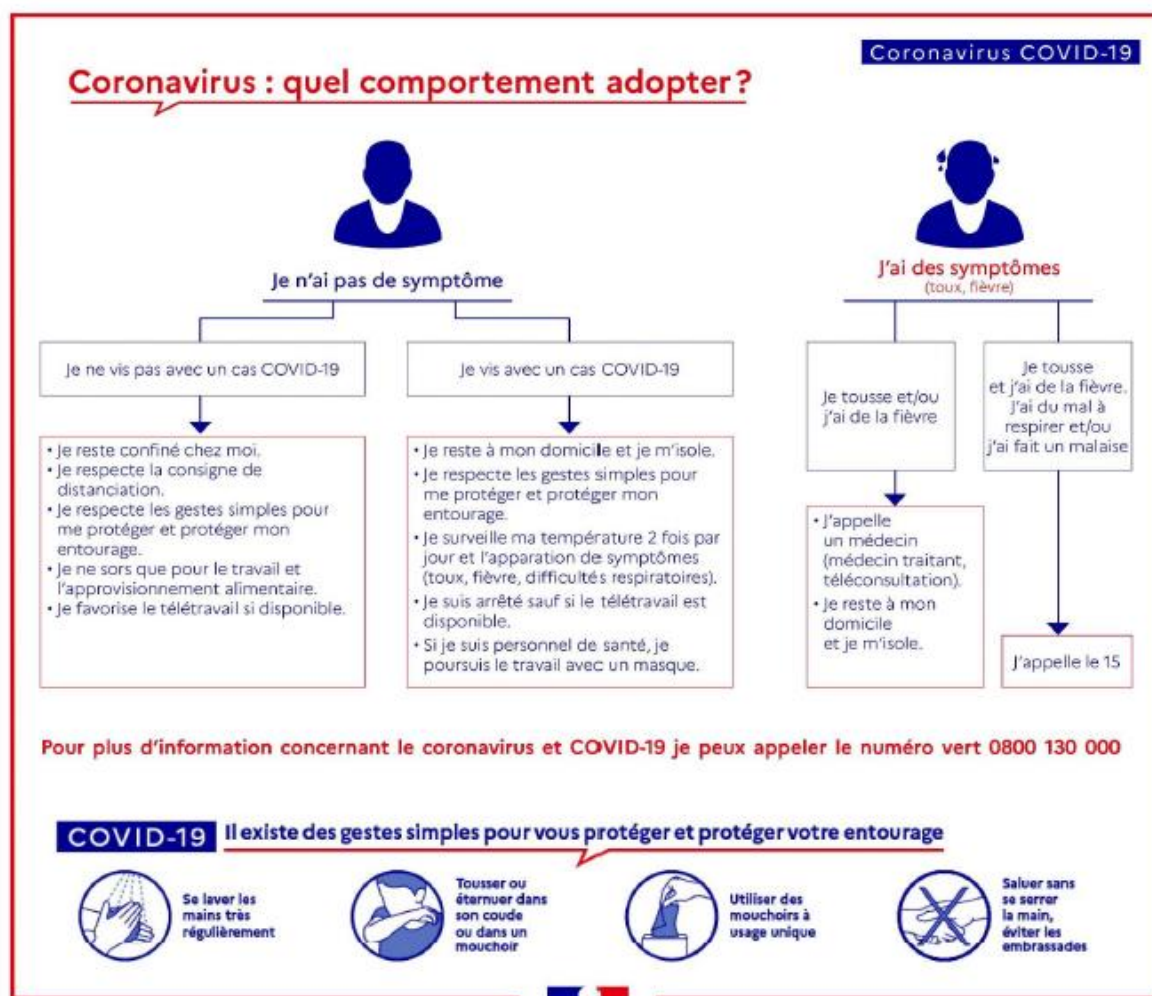
Le ministère des Solidarités et de la Santé actualise ses recommandations régulièrement pour protéger votre santé et vous recommande les bons gestes à adopter face au Coronavirus COVID-19. Face aux infections, il existe des gestes simples pour préserver votre santé et celle de votre entourage :

- **Rester chez soi,**
- Se laver très régulièrement les mains avec du savon ou utiliser une solution hydro alcoolique,

- Tousser ou éternuer dans son coude ou dans un mouchoir,
- Utiliser un mouchoir à usage unique et le jeter,
- Saluer sans se serrer la main et éviter les embrassades,
- **DEMEURER A AU MOINS UN METRE D'AUTRUI, EVITER LES RASSEMBLEMENTS, EVITER LES DEPLACEMENTS ET LES CONTACTS : RESPECTER LE CONFINEMENT**

Vous avez des symptômes (toux, fièvre) qui vous font penser au Covid-19 : restez à domicile, évitez les contacts, appelez un médecin et ne vous rendez pas à son cabinet. Vous pouvez également bénéficier d'une téléconsultation.

Si les symptômes s'aggravent avec des difficultés respiratoires et signes d'étouffement, appelez le SAMU-Centre 15.



Pour toute autre situation et information générale : appelez le numéro vert national au **0 800 130 000** qui vous indiquera la conduite à tenir.

Vous retrouverez plus d'informations sur les sites internet du [Gouvernement](#) du [Ministère des Solidarités et de la Santé](#) et de [Santé publique France](#).

Contacts presse

ARS Grand Est : ars-grandest-presse@ars.sante.fr
 Préfecture de la région Grand Est : aurelie.contrecivile@bas-rhin.gouv.fr