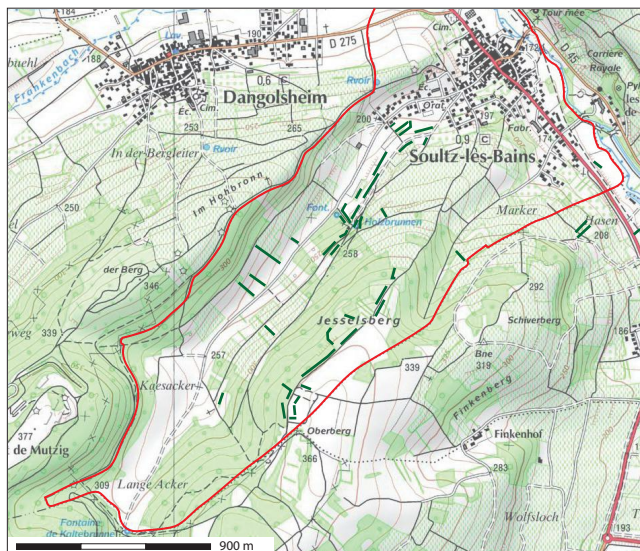


# Fiche n°8: Les haies, corridors de vie



## Prérequis sur les haies

Element structurant le paysage, la haie se définit comme un alignement d'arbres ou d'arbustes. La composition des haies est relativement homogène dans le massif du Jesselsberg. Les fruitiers tels que le cerisier, l'églantier, le prunier ou les pommiers sont fréquents au bord des chemins. En plus de leur fonction paysagère, les haies permettent le refuge de la faune, variable selon la densité des boisements. Ces alignements d'arbres sont identifiés comme refuges dans le cadre de la trame verte (voir le dossier SRCE «Schéma Régional de Cohérence Ecologique») en Alsace.



© Cartographie des haies (hors zone de boisement forestier), secteur du Jesselsberg, Soultz-les-Bains. Source: Geoportail. Observations complémentaires de terrain: M. Foeglé. (2014).

## Fonctions paysagère et biologique des haies

Les arbres sont disposés préférentiellement en limite de parcelle (agricole pour certaines) ou le long des chemins de promenade. Il nous est possible de profiter de l'ombre en été. Cette fonction paysagère se vérifie depuis le versant du Berg, en limite de Dangolsheim.

Pour la faune, la fonction biologique est de favoriser leur repos ou leur habitat lors de la mauvaise saison. Un véritable écosystème prend place dans une haie: depuis le rongeur jusqu'aux insectes, en passant par les ongulés et autres mammifères. L'orientation Nord-Sud des arbres favorise l'apparition d'un microclimat du côté abrité. Les effets de la pluie et du vent sont moindres et une flore plus xérophile y prend place. La faune profite également de cet avantage. Encore faut-il que les arbres aient été plantés suffisamment proche les uns des autres...



L'installation d'une charmille (haie composée de charme) a l'avantage d'être particulièrement dense et occultante. L'entretien des arbres par la taille favorise cette densification...Attention aux périodes de nidification de la faune!

## Structure d'une haie champêtre et composition

Les haies du Jesselsberg sont mixtes, composées généralement de plusieurs essences différentes (fruitiers notamment). Les cerisiers alternent avec les pruniers, quetschiers, noyers, etc. Les lignes arborées et arbustives sont situées majoritairement en limite des chemins communaux ainsi qu'entre deux parcelles cultivées. Certaines haies sont orientées dans le sens de la pente (limite entre parcelles agricoles), celles des bords de chemin sont perpendiculaires au versant. Sur le haut du Jesselsberg, les haies font place à des bocages, alternant avec la lande et les pelouses sèches calcaires. L'églantier et l'aubépine y sont majoritaires.

## La faune et la flore des haies:

Les principales fonctions pour la faune sont:

- un abri lors de la saison «froide»
- un garde-manger notamment grâce aux fruitiers
- créer un rempart aux intempéries (pluie, vent)

### La faune:

La haie constitue à elle seule un écosystème à part entière. En effet, de nombreuses espèces peuvent coloniser l'habitat: des lichens et champignons, des mammifères (oiseaux, rongeurs), reptiles, en passant par les insectes. La densité et la diversité conditionnent la biodiversité faunistique d'une haie.



© Faucon crécerelle. Photo: Pierre Uëtta - CSA

- Mésange bleue
- Bruant jaune
- Faucon crécerelle
- Lézard des souches
- Chauves-souris
- Rouge-queue
- Mulot



© Haie dense de charme. Photo: M. Foeglé.

### La flore:

Elle profite des conditions plus clémentes, du côté abrité du vent et de la pluie. Un micro-climat favorise l'apparition de certaines plantes herbacées affectionnant les conditions plus sèches.

- Vesce des haies
- Lierre grimpant
- Chèvrefeuille
- Chêne
- Robinier
- Liseron



© Vesce des haies. Photo: M. Foeglé.



© Alignement d'arbres et d'arbustes formant une haie diversifiée. Montée du Jesselsberg depuis la rue de la Chapelle, Soultz-les-Bains. Photo: M. Foeglé.

## Les haies dans la Trame Verte

Les arbres et arbustes formant des haies continues sont inscrits dans la «Trame verte et bleue» comme éléments de refuge pour la faune. Ils forment des corridors écologiques dans la Trame Verte et Bleue. Ces corridors sont d'autant plus efficaces pour la faune, qu'ils se situent entre deux réservoirs de vie.

Arbres fruitiers des haies:

- Pommier
- Quetschier
- Cerisier
- Poirier
- Mirabellier
- Prunellier
- Prunier